

疫情警戒標準及因應事項

【一】
出現境外移入導致之
零星社區感染病例

【二】
出現感染源不明之
本土病例

【三】
單週出現3件以上社區群聚
事件，或1天確診10名以上
感染源不明之本土病例

【四】
本土病例數快速增加
(14天內平均每日確診100例以上)，
且一半以上找不到傳染鏈

搭乘大眾運輸、
出入人多擁擠的
公共場所時全程
佩戴口罩

建議取消或延後
非必要、非特定
對象、活動形式
有密切接觸之
集會活動

各營業場所及公
共場所執行實聯
制、社交距離、
體溫測量、消毒
等防疫措施

未配合口罩規定者可予以開罰

停辦室外500人以上，室內100
人以上之集會活動

集會活動需落實確保民眾維持
社交距離或全程佩戴口罩/使用
隔板，並落實實聯制、體溫量
測、消毒、人流管制、總量管
制、動線規劃等措施，否則應
暫緩辦理

營業場所啟動人流管制作業；
無法落實各項防疫措施者應暫
停營業

必要時，強制關閉休閒娛樂相
關之營業場所及公共場域

外出時全程佩戴口罩

停止室內5人以上，室外10
人以上之聚會

僅保留維生、秩序維持、必
要性服務、醫療及公務所需
之外，其餘營業及公共場域
關閉

營業及公共場域落實戴口罩+
社交距離

發生群聚之社區，如需執行
快速圍堵，民眾須配合病毒
篩檢，且不得任意離開圍堵
區，並停止所有聚會活動及
停課

非必要不得外出(採購食物、
醫療、必要之工作需求除
外)，外出須全程佩戴口罩+
社交距離

家戶內亦保持社交距離或佩
戴口罩

停止所有聚會活動

除維生、秩序維持、必要性
醫療及公務之外，全面停班
及停課

針對發生嚴重疫情的鄉鎮市
區或是縣市層級，實施區域
封鎖，設立明確的封鎖線，
管制人員出入，民眾留在家
中不外出

指揮中心視疫情狀況適時參酌採行

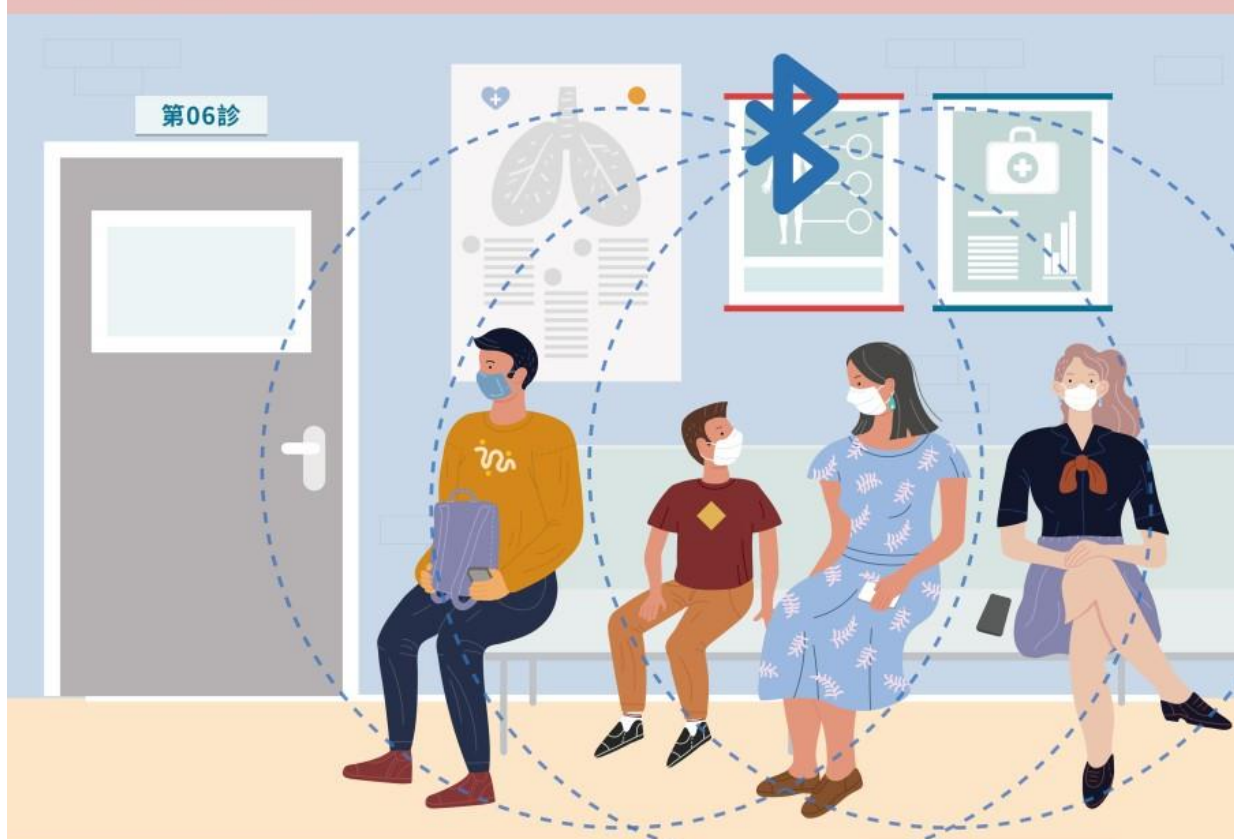
共同防疫守護臺灣 立即下載 臺灣社交距離App

不需註冊帳號

不會擷取使用者資訊

不用上傳個人資料

臺灣社交距離App藉由藍牙訊號強弱，掌握與COVID-19病例接觸情形，且不會追蹤使用者足跡，隱私保護優於歐盟一般資料保護規範(GDPR)，可安心下載使用。



保護您與您的家人
減少疫情擴散機會



中央流行疫情指揮中心 **關心您**
Central Epidemic Command Center



廣告

我有**接觸**到COVID-19確診個案， 應該要注意甚麼？

1. 如果您與確診個案於症狀發生前三天至隔離前有密切接觸(如共同用餐、共同居住或曾有面對面15分鐘以上的接觸)，請先留在家中自我隔離，等候衛生單位通知，除非有需立即就醫需求，請不要離開住所。
2. 在家中請單獨一人一室，盡量和家人使用不同的衛浴設備，不要離開房間
3. 在家中請避免與其他同住者接觸，特別是長者、幼兒或免疫力低下的同住家人
4. 請務必佩戴口罩和注意手部衛生(使用肥皂和水洗手，或使用酒精)
5. 觀察自己是否出現COVID-19的相關症狀，如：發燒、流鼻水、咳嗽、喉嚨痛、倦怠、肌肉痠痛、頭痛、腹瀉、嗅覺或味覺異常、呼吸急促等
6. 若出現以下症狀時，請立即聯繫119、衛生局或撥打1922：喘、呼吸困難、持續胸痛、胸悶、意識不清、皮膚或嘴唇或指甲床發青
7. 請依指示就醫或前往篩檢，並禁止搭乘大眾運輸工具。
8. 請家人準備食物飲水，不要和家人共餐或共用物品
9. 請使用稀釋後的漂白水或酒精清潔所有經常觸摸的物體表面
10. 如果您不是密切接觸者，則僅需進行自我健康監測14天，如有疑似症狀，請佩戴口罩後就醫評估，並告知可能的接觸史。

我是COVID-19確診個案， 應該要注意甚麼？

1. 大部分的COVID-19感染者症狀輕微，休養後即可自行康復，為了將醫療資源留給重症患者，請您先留在家中不要離開，等候公衛人員通知。
2. 在家中請單獨一人一室，盡量和家人使用不同的衛浴設備，不要離開房間。
3. 在家中請避免與其他同住者接觸，特別是長者、幼兒或免疫力低下的同住家人。
4. 請務必佩戴口罩和注意手部衛生(使用肥皂和水洗手，或使用酒精)。
5. 若出現發燒症狀，可以使用退燒藥減緩不適症狀，盡量臥床休息和飲水。
6. 務必觀察自身症狀變化，若出現以下症狀時，請立即聯繫119、衛生局或撥打1922：喘、呼吸困難、持續胸痛、胸悶、意識不清、皮膚或嘴唇或指甲床發青。
7. 請依指示就醫，並禁止搭乘大眾運輸工具。
8. 請家人準備食物飲水，不要和家人共餐或共用物品
9. 請使用稀釋後的漂白水或酒精清潔所有經常觸摸的物體表面。
10. 電話連絡我的密切接觸者(在我開始有症狀發生的前三天至隔離前，曾有共同用餐、共同居住或未佩戴口罩下面對面15分鐘以上的接觸)，請他們自我隔離並健康監測。

搭乘大眾公共運輸請多使用 已記名之悠遊卡、一卡通、iCash



悠遊卡公司
EASycARD CORP.

悠遊卡
申請記名→



iPASS 一卡通 普通 | Adult

一卡通
申請記名→



icash2.0

iCash2.0
申請記名→

