

開平餐飲學校 國際部 IBP

Your Bridge  to the World




【歡迎國際部115新生報到】





## 【國際部115新生報到溫馨小提醒】

各位親愛的115同學們，歡迎你們來到國際部這個大家庭！  
以下有幾點**相關注意事項**請同學千萬別忘記了！  
同行的家長也有一些要麻煩您的事項也一併提醒，感謝！



## 1. 各位家長別忘了參加親子補給站喔

第一梯的家長 7/28(五) 7/29(六) 7/30(日) 第二梯的家長 8/04(五) 8/05(六) 8/06(日)

(學生不需前來，若陪同將與家長的行程分開)

2. 家長所有的疑問，都可以在親子補給站獲得解答，也可以在Band詢問

3. 廚鞋、開瓶器、刀具等不確定型號的用品「請家長先不急著買」

可以等到親子補給站確定要買的樣式後，再行購買。

4. 家長與學生請務必定期看Band的訊息，會有重要事情提醒。



5. 學生暑假任務 (1) 複習英文 (2) 練習做菜 (3) 完成暑假作業

# 掃QR Code下載「Band」



( iOS系統 ) 蘋果手機掃描下面



( Android系統 ) 非蘋果手機掃描以下





- ✓ 有「Line帳號」者，請用「Line帳號」登入
- ✓ 沒有「Line帳號」者，請用電話號碼註冊
- ✓ With Line account: please sign up with BAND using the same account.
- ✓ Without Line account: please sign up with BAND using your cellphone number.

3:06 ↖

4G 🔋



## QR邀請函



KP國際部 IBP-學生園地

請掃描QR碼並加入！

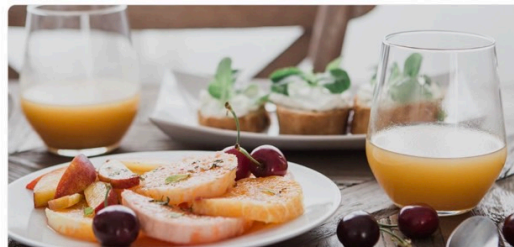
儲存

請儲存QR邀請函後轉傳，  
或僅儲存QR碼置入印刷品。

10:30 ↖

4G 🔋 20

## < QR Code Invite



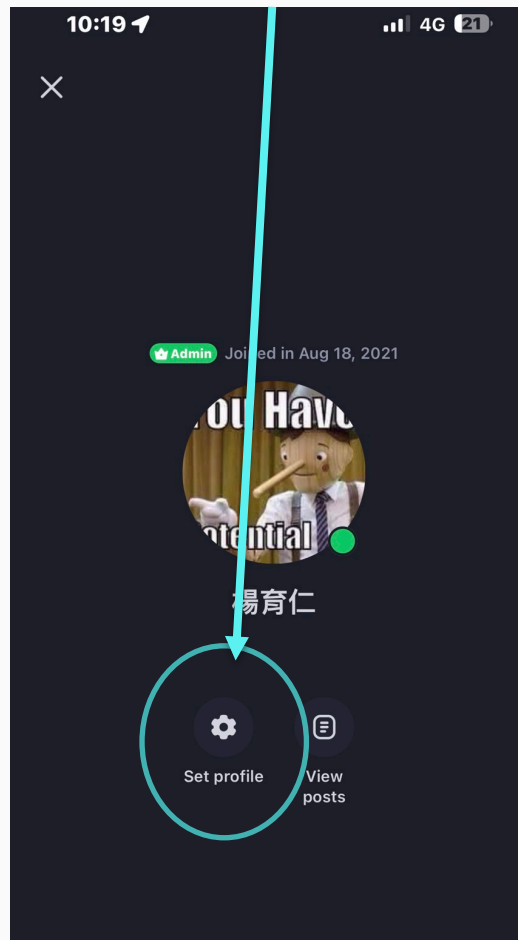
KP國際部親師群組

Scan this QR code and join!

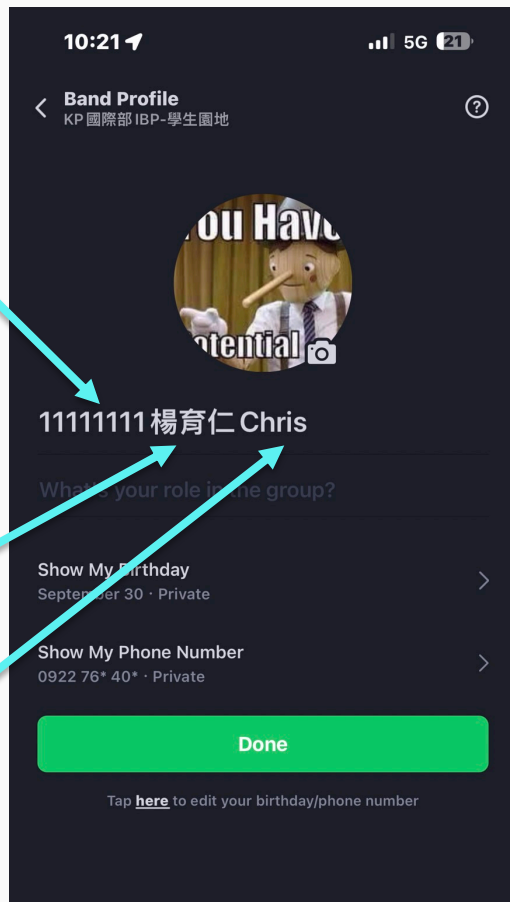
Save

Save & share this QR code invitation or  
download QR code  
to paste it on a poster, website, and

# 1. 學生按此修改 2. 修改學號

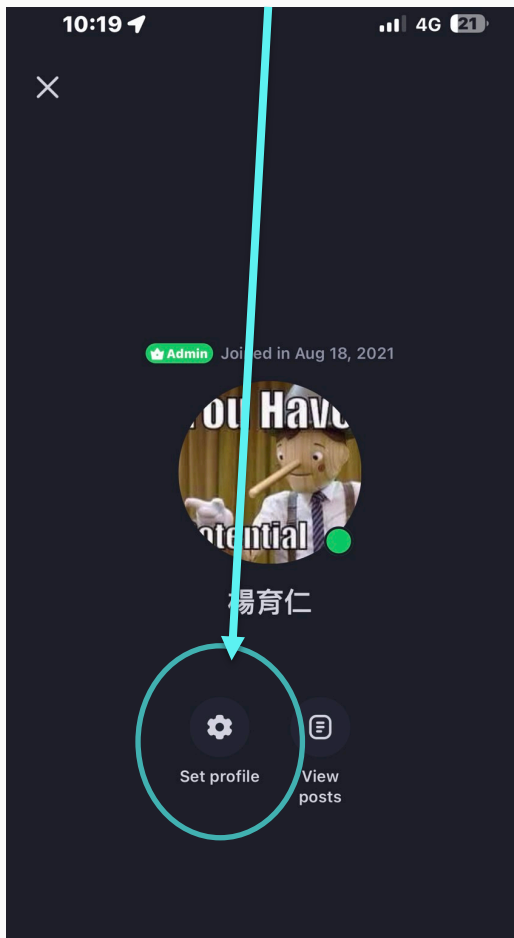


# 3. 修改中文姓名

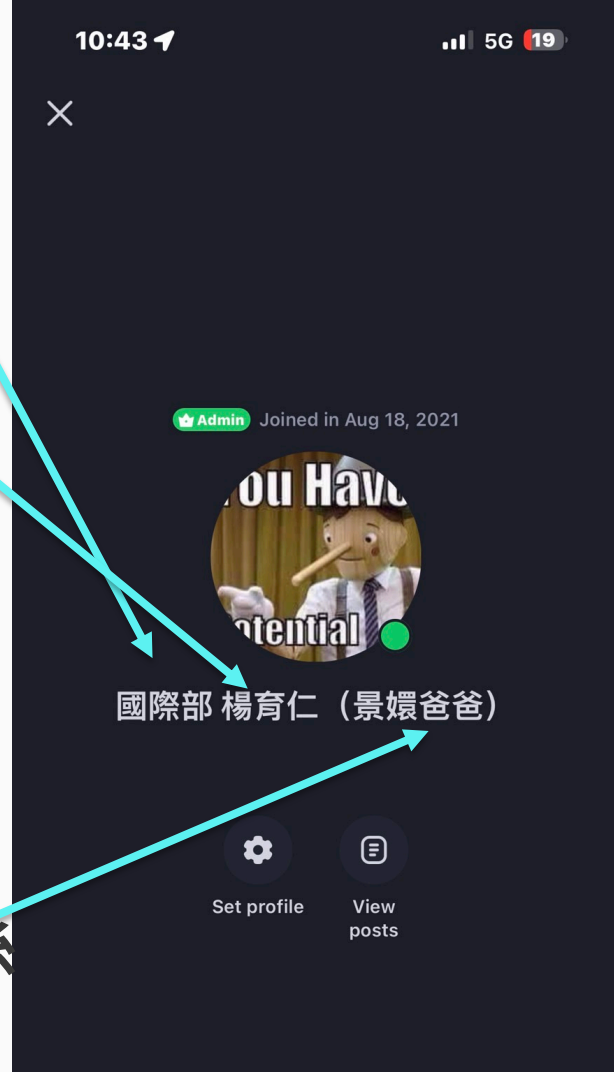


# 4. 修改英文姓名

1.家長按此修改 2.加上國際部



3.家長中文姓名



4.學生姓名及關係



■

下次見面時間：

8/24(四)註冊日

□

希望那時你已經完成暑假作業.....



# 開平餐飲學校112學年度 日本國際教育旅行

## 特色行程

- 1.參訪東京壽司和食料理專門學校，實際與日本學生共同製作壽司進行餐飲實作交流。
- 2.TSUJI辻調理師學校、山手製菓專門學校參訪，瞭解日本餐飲專門學校教學環境。
- 3.酒店大都會（JR東日本池袋酒店）進行飯店參訪及實際體驗日本宴席料理。
- 4.百年匠人的卓越工藝—合羽橋道具街探訪，日本餐飲業界高評價刃物生產地。
- 5.東京人的新廚房—豐洲市場探訪，體驗海鮮拍賣導覽、參觀批發市場。



### tsuji

辻調集團14萬5千名畢業生，活躍於海內外。與法國藍帶並列為世界前三大料理學校。不僅在日本國內，更有眾多於海外擔任餐廳主廚、甜點師、官邸廚師、一流飯店主廚等要職的畢業校友。

#### 東京十和食調理專門學校

東京壽司和食調理專門學校為日本唯一認可的和食專修學校，是以日本料理為中心出發，目標為和食專攻的學生能有最良好的環境學習。



#### YAMANOTE 山手製菓專門學校

山手調理製菓專門學校於2016年成立，學校希望學生能掌握產品開發、甜品管理和時代所需的最先進的技能，以及與甜品製作有關的技術和知識！



**研習費用：**新台幣 58,000 元/人  
(含機票、住宿、當地交通、參訪、餐食)

**研習地點：**日本東京

**研習時間：**112年11月6日至112年11月11日  
共計六天五夜

**報名期間：**即日起至112年08月07日止  
至聯服一索取本報名表或於  
線上填寫報名表單



立即線上報名