

加入BAND群



KP日間部-117年班學生園地



Band群 名稱 **學號**+姓名

範例：11418007 謝小佩

餐117新生開學 溫馨小提醒

2025/08/28



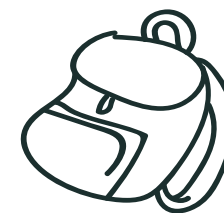
餐117新生註冊流程

1. Band群加入，需修正名稱及頭貼
2. ServSafe書本，每人一本
3. 開學溫馨小提醒
4. 程序單繳交

餐117新生開學溫馨提醒



- ✓ 9/3(三)開學囉！
- ✓ 環保水杯、環保餐具、衛生紙、筆、**暑假作業**
- ✓ 上課時間**08：10**；下課時間**16：10**
(下課時間依實際狀況及打掃有所調整)
- ✓ 穿著制服，**需繡好學號**



※ 若開學當天服裝未更換完成者，先著穿白襯衫與黑長褲

服裝尺寸不合 需更換，請掃碼預約時間



李炳寰 制服換貨預約

30 分鐘的預約時段 1樓 (近六張犁捷運站、燦坤後面)

通化街200巷1號
106台灣台北市大安區通化街200巷1號

選取預約時段

2025年8月							週四 28	週五 29	週六 30	週日 31	週一 1	週二 2
27	28	29	30	31	1	2	上午10:30	上午9:00	上午9:00	上午9:00	上午9:00	上午9:00
3	4	5	6	7	8	9	上午11:00	上午9:30	上午9:30	上午9:30	上午9:30	上午9:30
10	11	12	13	14	15	16	上午11:30	上午10:00	上午10:00	上午10:00	上午10:00	上午10:00
17	18	19	20	21	22	23	下午12:00	上午10:30	上午10:30	上午10:30	上午10:30	上午10:30
24	25	26	27	28	29	30	下午12:30	上午11:00	上午11:00	上午11:00	上午11:00	上午11:00
31	1	2	3	4	5	6	下午1:00	上午11:30	上午11:30	上午11:30	上午11:30	上午11:30

◆ 8/28(四) 14:00至18:00

◆ 8/29(五)至9/2(二) 09:30至18:00

結束後 至1樓 R106教室領取服裝

男生_配件包內容物:

- 領帶 * 1
- 領結 * 1
- 口布 * 1
- 校徽皮帶 * 1
- 黑色圍裙 * 1
- 黃領巾 * 1

溫馨提示:

1. 服裝以胸圍及腰圍為主配發。
長度調整需自行修改。
2. 運動服使用環保染劑，確認尺寸後
請先洗滌後再穿
3. 廚師服袖長請勿剪短。
4. 西裝請乾洗，勿烘乾及漂白。整燙請隔布燙。
5. 若需換尺寸請用下方QR code 預約。



亨萊 Herauni
02-2732-1285

男生制服明細	數量	核對內容
男西裝	1	
餐服背心	1	
長袖襯衫	2	
短袖襯衫	2	
毛線衣(背心)	1	
體育外套	1	
短袖運動服	1	
長袖運動服	1	
夏季運動褲	1	
冬季運動褲	1	
夏西褲	2	
冬西褲	2	
廚師服	2	
格子褲	1	
連身圍裙	2	
白色圍裙	2	
廚師帽	2	
領帶	1	
領結	1	
口布	1	
校徽皮帶	1	
黑色圍裙	1	
黃領巾	1	

女生_配件包內容物:

- 領結 * 1
- 口布 * 1
- 校徽皮帶 * 1
- 黃領巾 * 1

溫馨提示:

1. 服裝以胸圍及腰圍為主配發。
長度調整需自行修改。
2. 運動服使用環保染劑，確認尺寸後
請先洗滌後再穿
3. 廚師服袖長請勿剪短。
4. 西裝請乾洗，勿烘乾及漂白。整燙請隔布燙。
5. 若需換尺寸請用下方QR code 預約。

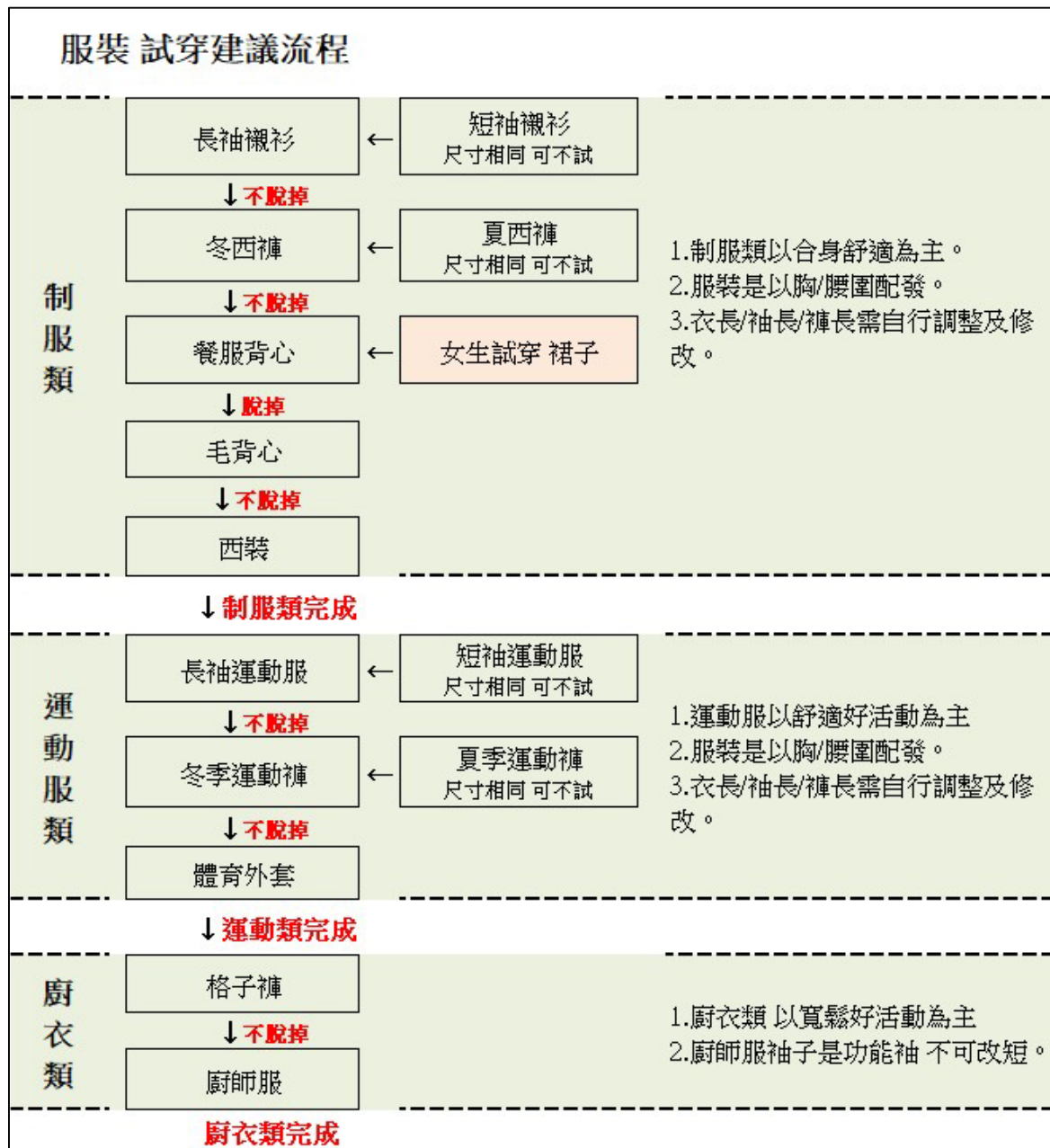


亨萊 Herauni
02-2732-1285

女生制服明細	數量	核對內容
女西裝	1	
餐服背心	1	
長袖襯衫	2	
短袖襯衫	2	
毛線衣(背心)	1	
體育外套	1	
短袖運動服	1	
長袖運動服	1	
夏季運動褲	1	
冬季運動褲	1	
夏西褲	1	
冬西褲	2	
百褶裙	1	
黑窄裙	1	
廚師服	2	
格子褲	1	
連身圍裙	2	
白色圍裙	2	
廚師帽	2	
領結	1	
校徽皮帶	1	
口布	1	
黃領巾	1	

◆ 回家核對品項、數量，若有缺漏或是疑問，可撥打上面電話詢問廠商。

服裝 試穿建議流程



請依圖示說明，與 LOGO 校名併齊繡製

(學號高度約 1.5cm 左右)，勿超過 LOGO 校名

學校衣服學號繡在哪？ 怎麼繡？

- ✓ 繡線字體：黑色標楷體
- ✓ 一律穿校服（制服/運動服）
進出校門（勿穿廚服）

範例

11418001
王小明



廚師服



運動服



長、短袖襯衫

提醒事項：

1、一律穿校服出入學校

（勿穿拖鞋、涼鞋及廚師服等專業服裝）

2、繡線字體規格：黑色、標楷體

*其餘配件如需方便個人識別，可於內裡或領口內加繡學號或姓名。

午餐方式

A.統一訂餐

B.蒸便當

※**沒有**福利社喔!!!

※**泡麵或熱水加熱食品都禁止進入與食用!!!**



自帶便當材質

可以



- 不鏽鋼
- 鐵製便當盒



不能

- 玻璃
- 塑膠
- 矽膠



還記得開學後會在哪裡上課嗎？



懷生校區位置&交通方式

導航設定：「懷中非營利幼兒園」

【捷運】忠孝復興站 2 號出口

【公車】

復興南路：懷生國中站
(204、278、685、74)

忠孝東路：懷生國中站
(忠孝新幹線、605、204、212、232、262、299)

仁愛路：仁愛建國路口站
(37、245、261、263、270、311、621、630、651、665)





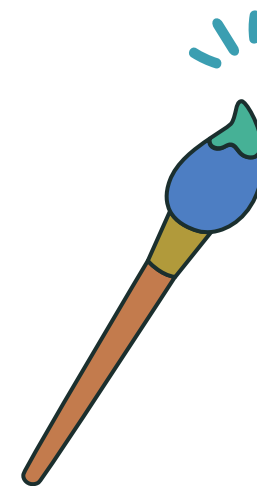
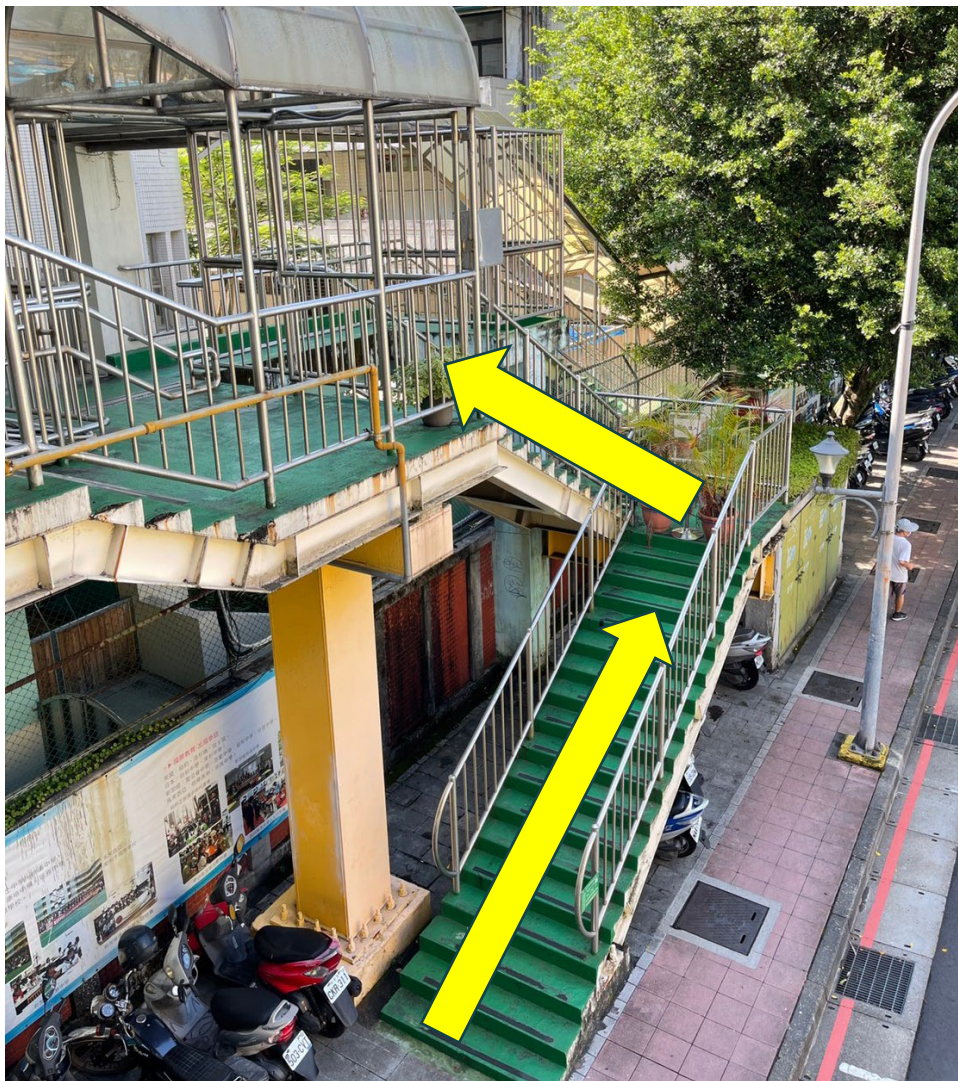
校區位置（看向仁愛路）



校區位置 (看向忠孝東路)

校區入口





Entrance 入口處

官網

← → ↻ kpbs.tp.edu.tw



Gmail YouTube 地圖 112X115 學校相關 111Y114 關於米其林 【MasterCheers】... 4北自傳上傳 - Goo... 學生學習歷程檔案... 111X餐114年班結...

在校生/家長 家長會 教職員



教育特色 **重要公告** 認識開平 學程介紹 開平生活 預約未來 聯絡我們

點選重要公告

開平餐飲 | 全台最專業餐飲學校

全球唯一 唯一





重要公告

開平餐飲學校重要訊息公告。如有任何問題，歡迎來電詢問 聯合服務中心：(02)2755-6939 分機 211 或 311



防災教育專區



防疫專區



宣導專區



性平專區



臺北市110年優質
專區學校



游
標
往
下
滑

推廣教育部

在校生/家長

家長會

教職員

校友會

English



【全方位餐飲從業人員培訓班】甄選

教育特色

重要公告

認識開平

學程介紹

開平生活

預約未來

聯絡我們

【117年班新生&親子補給站專區】公告



點選

114年度第一學期行事曆

臺北市政府教育局114學年度第1學期安心就學溫馨輔導實施計畫

【114學年度高級中等學校技藝優良甄選入學】錄取名單公告

【114學年度高級中等學校特色招生專業群科甄選入學】錄取名單公告





• 113學年度臺北市私立開平餐飲職業學校辦理免試入學簡章

親子補給站課程相關影片及文件：

1. 聯合服務中心介紹
2. 人文關懷中心介紹
3. 理念推廣中心介紹
4. 開平餐飲學校_懷生校區介紹
5. 116年班親子補給站第一梯委託書
6. 116年班親子補給站第二梯委託書

點選

Share this entry



- 開學教室及班級名單於9/1(一)公布於Band群，自行查閱
- 專業服裝的鞋子(皮鞋、高跟鞋、廚師鞋)
開學後第一堂專業課程說明

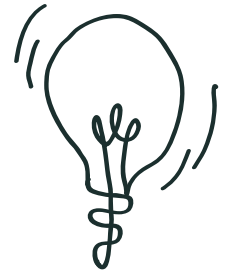


開學前，若有疑問

可洽電校本部電話 02-2755-6939，聯合服務中心 # 211

可洽懷生校區電話 02-2711-6939，聯服辦公室 #203、204

新鮮年班 #301-305



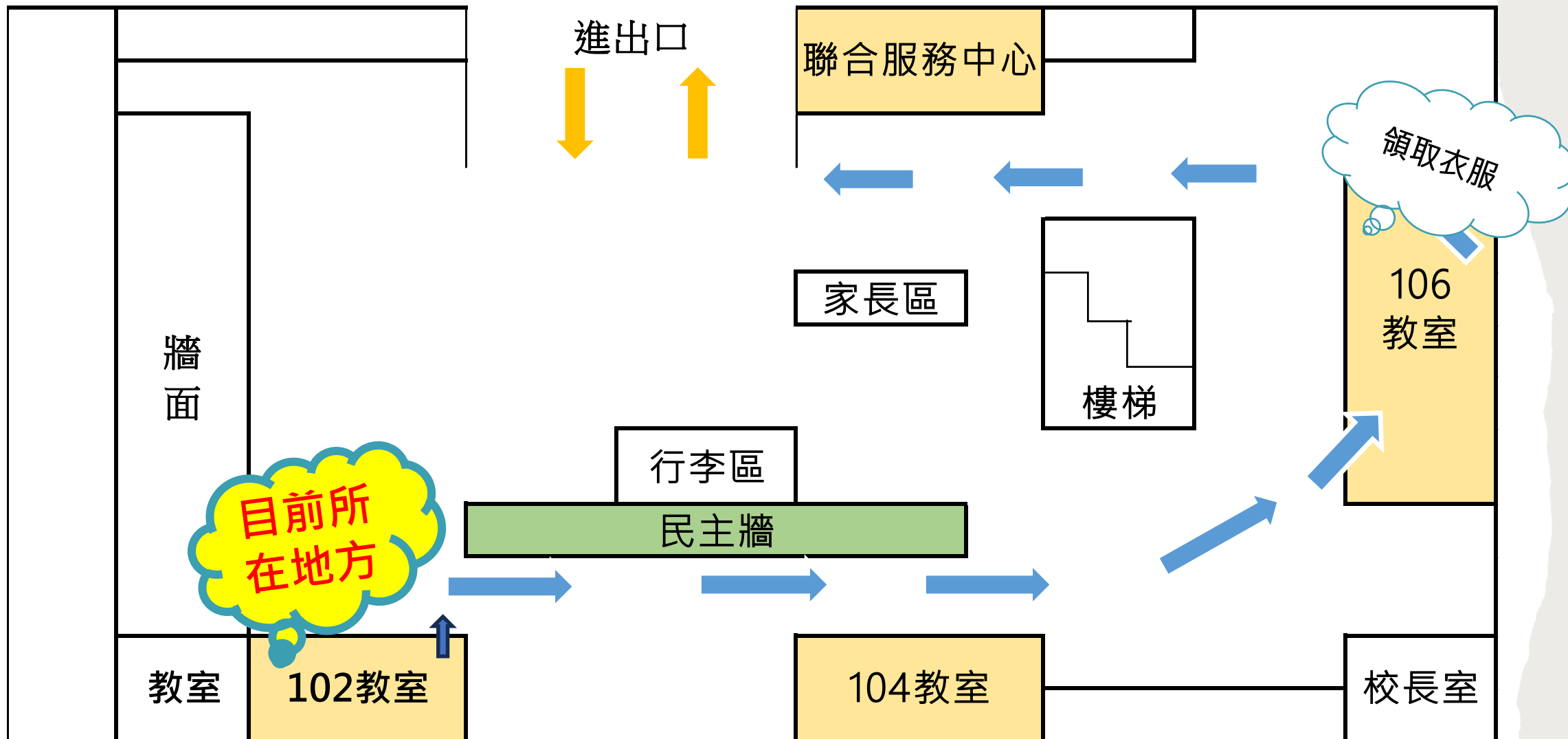
多元課程

透過多元課程教學協助同學培養第二專長及興趣，希冀同學於多元課程習得的能力，在未來職涯中能學以致用。學校目前提供四個向度的多元性質課程，同學依自身興趣進行課程選擇，每學期皆可重新選擇自己有興趣的課程，使其接觸課程的面向更廣

- 選課時間：114/08/29(五)10:00-114/09/01(一)16:00 止
- 線上加退選：114/09/09(二)16:30-09/10(三)12:00止
- 逾期選課：將由電腦自動排選。
- 詳情請上Band群查閱
- 或請洽活動組黃濊泓老師(02)2711-6939#343



還有關卡務必完成



輸入『帳號』及『密碼』

臺北市高職校務行政系統



 臺北市校園
單一身分驗證服務

登入後將會導向 [臺北市學生學習歷程檔案系統](#)

請輸入您的使用者名稱與密碼

帳號

密碼

[忘記帳號/密碼](#)

臺北市學生學習歷程檔案系統將存取以下您的個人資訊：

- 識別代號、姓名、電子郵件等資訊
- 學校公開資訊

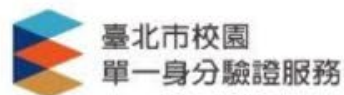
登入

[尚未有帳號？親子帳號申請](#)

帳號：kpbs+學號

預設密碼：身分證字號後六碼

變更『密碼』



初次使用本系統請變更密碼，變更後方可繼續使用。

新密碼

- × 須超過8個字元
- × 僅包含英文、數字和特定特殊符號 ⓘ
- × 不與身分證末6碼相同
- × 密碼安全性驗證 ⓘ

確認新密碼

確認

會強制改密碼
請同學務必要記得

建議格式：kpvs + 身分證後四碼 + @

1. 點選進入系統，登入校務行政系統後，點選左邊欄位的"社團選課"



2. 點選左邊欄位的"社團圈選"



3. 詳閱公告內容後，再點選右方"志願選填"



4. 點選左方第二選項"社團志願選填"



Q & A

